



Configuration Manager (Administrador de Configuración)™

Configurar una Unidad Terminal Remota (RTU) **EXS-1000™** es rápido y fácil usando el *Configuration Manager*. Ya no es necesario buscar o memorizar números de parámetros y listas de códigos. Los parámetros son configurados automáticamente (se les asignan códigos específicos) con sólo un clic. Se provee una ventana adicional para programar parámetros un número a la vez.

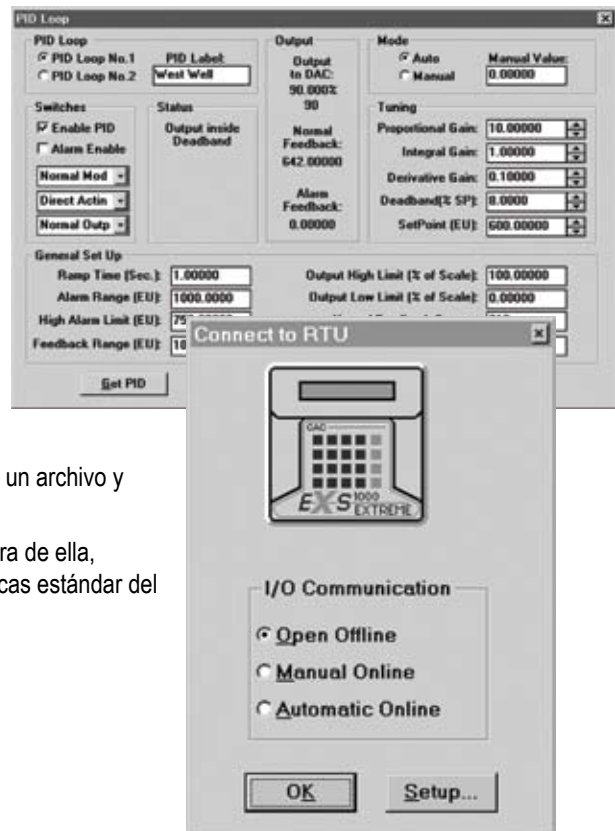
El *Configuration Manager* de Weatherford es un programa Windows® que soporta las RTUs EXS-1000 de Weatherford. Hay tres versiones disponibles, las cuales son para los modelos con firmware estándar, iESP y GLO (gas-lift). Las RTUs pueden ser programadas en línea o fuera de ella con el *Configuration Manager*. El *Configuration Manager* transfiere todos los parámetros configurable hacia y desde la RTU. Los parámetros pueden ser leídos y guardados “hacia” o “desde” un archivo y transferidos “hacia” o “desde” la RTU.

La configuración de las RTUs puede ser ejecutada en línea o fuera de ella, guardando las configuraciones en archivos. Entre las características estándar del menú de configuración están:

- Entradas y Salidas Análogas
- Entradas y Salidas Digitales
- Lazos PID
- Cálculos AGA3
- Data Logger
- Interfaz de Servidor
- Parámetros de Sistema

Entre las características del menú de pantalla en línea se incluyen:

- Entrada/Salida
- Alarmas
- AGA3





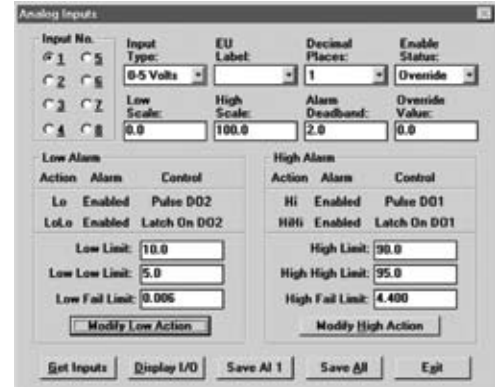
Configuration Manager (Administrador de Configuración)

Aspectos Notables del Configuration Manager

- Construye configuraciones de RTU en línea y fuera de ella
- Interfaz de intuitiva de usuario
- Configuración sin perturbar al sistema servidor

Características

- Interfaz de operador basada en Windows
- Construcción de configuraciones de RTU en línea y fuera de línea
- Automatiza la configuración de puertos PC al “recordar” las configuraciones de puertos
- Configura las RTUs sin perturbar al sistema servidor
- Automáticamente alinea los archivos de configuración con la RTU
- Múltiples protocolos y puertos facilitan el uso con sistemas SCADA existentes
- Configura versiones antiguas, nuevas y futuras de RTUs
- Lógica de Control Automática (ACL) disponible como opción



El Menú de Herramientas incluye una función de recuperación automática de Data Logger. La Data de Registro es almacenada en un formato de archivo compatible con hoja de cálculo.

Cada cuadro de diálogo de configuración tiene un tópico dedicado de Ayuda que ofrece una descripción funcional y alista cada parámetro modificable con sus atributos.

Información de Orden

Part Number	Description
PC54-00008-01	Administrador de Configuración para EXS-1000 GLO
PC54-00008-02	Administrador de Configuración para ESP, iESP, eESP con compilador ACL
PC54-00008-03	Administrador de Configuración para EXS-1000 AGA3/WAG

Especificaciones

Requerimientos de sistema	PC ó portátil con puerto serial
Sistema operativo	Windows NT/2000/XP
Espacio en disco duro	2 Mb
Conexión	Enlace por puerto serial a la(s) RTU(s)

Opciones

Lógica de Control Automática (ACL) disponible como ampliación.